

10. 聯絡校方電話

- 為方便家長於需要時能直接與本校專責老師及職員聯絡，特刊出專責老師及職員之姓名及聯絡電話，請家長妥為保存備用：

低年級班主任

班別	姓名	教員室房號	姓名	教員室房號
1A	焦文龍	C房	陳灝揚	C房
1B	謝偉清	C房	鄧廣發	D房
1C	何禮明	D房	程寶琮	B房
2A	李建東	D房	鍾嘉文	C房
2B	蔣俊寶	D房	梁健琳	B房
2C	陳子榮	C房	郭柏民	C房
2D	謝熾莎	D房	文覺坤	D房
3A	張玉璵	C房	曾淑儀	B房
3B	梁紹培	D房	林永鴻	C房
3C	何美瑤	D房	吳少年	B房
3D	葉航銘	D房	黃翹楚	C房

高年級班主任

班別	姓名	教員室房號	姓名	教員室房號
4A	譚小玲	B房	蔡煒浩	D房
4B	楊雲媚	B房	鄭安琪	D房
4C	文寶欣	D房	陳鳳恩	B房
4D	陳子康	C房	李梓浩	B房
5A	馬國蔓	B房	廖德和	A房
5B	梁華彬	C房	林厚德	A房
5C	羅澤鋒	D房	劉植深	B房
6A	程珮貞	D房	邱曉君	C房
6B	紀維邦	C房	梁明麗	D房
6C	簡慧	C房	林煒漢	A房

教員室電話： A房 - 2886 4038 C房 - 2637 5589
B房 - 2645 0729 D房 - 2646 8431

單位	姓名	聯絡電話	單位	姓名	聯絡電話
校務處		2648 7871	家長教師會	鄧美蓮	2646 8431
學校傳真		2648 9307		謝熾莎	2646 8431
訓導委員會	曾慧明	2637 5589	駐校社工	葉美紅	2648 7871
	紀維邦	2637 5589	駐校時間：星期一至、三及五		
輔導委員會	謝慧玲	2637 5589	駐校社工	盧施穎	2648 7871
	謝偉清	2637 5589	駐校時間：星期一至、四及五		
聯課活動委員會	李金堂	2646 8431	香港青少年服務處		2606 7644



台山商會中學家長教師會

會名

本會定名為台山商會中學家長教師會。

會址

本會的會址是沙田圓洲角路十號台山商會中學。

宗旨

本會的宗旨是

- a) 促進學校與家庭之間的緊密聯系，建立良好及常規性的溝通渠道。
- b) 就學校的發展提供意見及予以支持，以期提高教育效益。
- c) 共同關心及支持同學，使其健康地成長。

會員

- a) 家長會員：所有在本校就讀學生的家長
- b) 教師會員：本校現任教師
- c) 榮譽會員：在本校畢業的學生家長可申請為會員

台山商會中學

2022-2023年度家長手冊

甲. 辦學目標及背景

乙. 學校行政架構

丙. 班級結構及師生人數

丁. 班主任及科任老師

戊. 各項須知及備忘

1. 上課日期及時間
2. 請假及遲到須知
3. 校服及儀表標準
4. 獎懲制度、初中升留班及獲頒畢業證書標準
5. eClass短訊通告
6. 課外閱讀安排
7. 家長通訊及家長教師會通訊之派發
8. 聯絡學校及反映意見之方法
9. 課業政策
10. 生涯規劃
11. 課外閱讀獎勵計劃
12. 閱讀萬里通計劃
13. 家長教師會活動
14. 校曆表
15. 聯絡校方電話

甲、辦學目標及背景

辦學目標

我們致力建構一個積極進取、安全、具鼓勵性及人性化的學習環境，讓同學釋放潛能，獲得愉快、成功和多元化的學習經歷，從而建立自信，肯定自我，具備勇於嘗試(TRY)、誠於服務(SERVE)、樂於欣賞(APPRECIATE)及善於溝通(COMMUNICATE)的特質。我們希望同學在成長及學習過程裡，通過與人和事物的接觸和交往，啟發其終生學習，追求真、善、美的情操。

同學在 T (嘗試、學習)、S (服務、承擔)、A (欣賞)、C (溝通) 的具體表現為：

T (嘗試、學習)

- 達至每一學習階段的基本水平，並不斷提昇。
- 成為一個終身學習者，多思考、多發問、多溝通、多協作、多參與、多體驗。
- 具備各種基本能力，包括語文運用、思考、分析、解難、創新、與人相處及合作的能力。
- 懂得利用不同途徑 (例如：書本、報章、雜誌、互聯網等。)
- 獲取資訊和知識，並能夠加以綜合、分析和整理。
- 靈活地應用不同範疇的知識和技能去解決問題。
- 培養多元興趣，在不同的潛能上 (語言、空間、音樂、邏輯、身體律動、人際、自省) 得以發展。

S (服務、承擔)

- 熱心及盡責地履行服務。
- 主動投入服務，擴闊生活經驗和社交圈子。
- 具備組織能力，帶領活動時富主見及創意。
- 具備領導才能；有見識、敢於承擔、善於協調。
- 能敏銳地觀察及關心週圍的事物，並作出積極的回應。

A (欣賞)

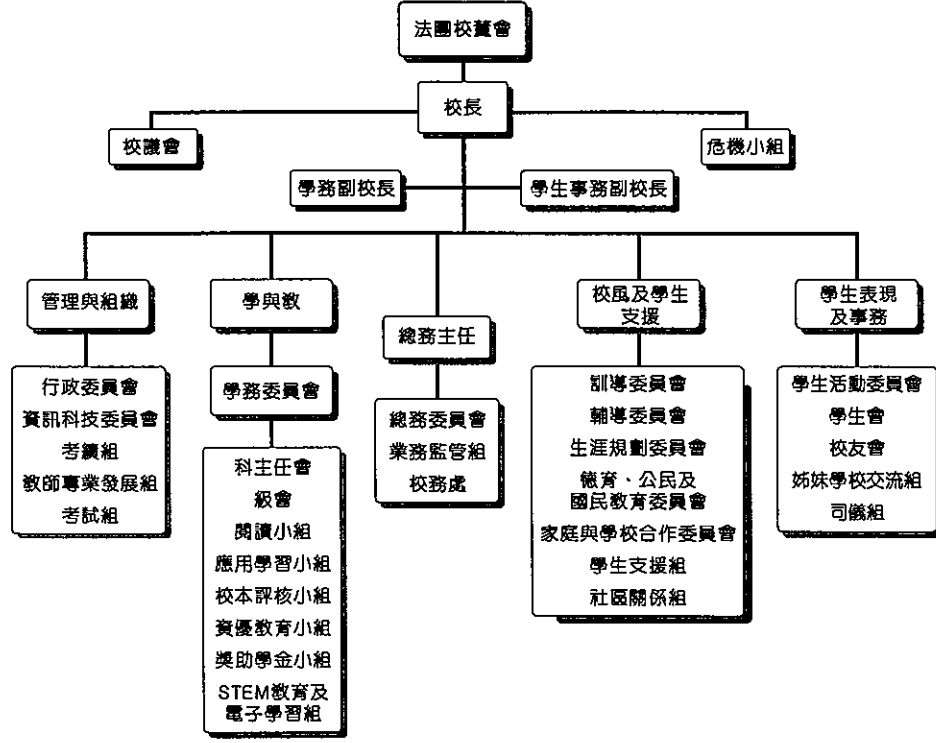
- 懂得欣賞自己的優點和表現。
- 懂得欣賞自己的努力。
- 懂得欣賞自己積極樂觀的態度。
- 懂得欣賞別人出色的表現和成就。
- 懂得欣賞別人的善意和幫忙。
- 懂得接受別人的欣賞，並心存感激。

C (溝通)

- 能夠準確及理性地表達自己的意見。
- 能夠坦誠及適當地表達自己的感受。
- 待人誠懇、有禮。
- 尊重別人表達意見的權利。
- 體諒和關心別人。
- 能協調不同的意見。
- 能理性、和平地處理人際間的衝突。
- 願意遵守團體的紀律。
- 投入群體生活。

背景 本校為一所政府津貼中學，於一九八二年創校，迄今四十年。本校母會為香港台山商會，秉承熱愛桑梓，造福社會之宗旨，一直以來對家鄉與本地之教育與醫療事業均作出默默的貢獻。

乙、學校行政架構圖



丙、班級結構及師生人數

- 本校共有二十一班，中二至中四級各四班，中一、中五及中六級各三班。
- 本年度全校學生約六百人，教職員共92人，分別為校長、教師61人，生涯規劃輔導員1人，融合教育學生輔導員3人，社工2人，教學助理2人，校務處文員4人，行政主任1人，資訊技術員2人，實驗室技術員2人及校工13人。
- 教師隊伍中，大部分均具學士及碩士學位。

丁、班主任及科任老師 (2022-2023)

科目	IA		IB		IC		教員空
	班主任	焦文龍 陳灝揚	謝偉清 鄧廣發	陳灝揚 程寶琮	陳子榮 程寶琮	程寶琮 何禮明	
中文_1	陳灝揚	陳灝揚	陳灝揚	陳灝揚	陳子榮	陳子榮	C
英文_1	陳鳳恩	陳鳳恩	程寶琮	程寶琮	程寶琮	程寶琮	B
英文_2	梁健琳	梁健琳	梁健琳	梁健琳	鄧美蓮	鄧美蓮	D
數學_1	焦文龍	焦文龍	焦文龍	焦文龍	焦文龍	焦文龍	C
數學_2	謝偉清	謝偉清	謝偉清	謝偉清	謝偉清	謝偉清	C
數學_3	邱曉君	邱曉君	邱曉君	邱曉君	邱曉君	邱曉君	C
數學_4	文覺坤	文覺坤	文覺坤	文覺坤	文覺坤	文覺坤	D
中國歷史	郭柏民	郭柏民	郭柏民	郭柏民	郭柏民	郭柏民	C
歷史	何美瑤	何美瑤	何美瑤	何美瑤	何美瑤	何美瑤	D
綜合人文科	何禮明	何禮明	何禮明	何禮明	何禮明	何禮明	D
綜合科學	何禮明	何禮明	何禮明	何禮明	何禮明	何禮明	D
科技_1	何美瑤	何美瑤	何美瑤	何美瑤	何美瑤	何美瑤	D
科技_2	文覺坤	文覺坤	文覺坤	文覺坤	文覺坤	文覺坤	D
普通話	張玉興	張玉興	張玉興	張玉興	張玉興	張玉興	C
音樂	賀翹楚	賀翹楚	賀翹楚	賀翹楚	賀翹楚	賀翹楚	C
視覺藝術	謝熾莎	謝熾莎	謝熾莎	謝熾莎	謝熾莎	謝熾莎	D
體育_1	謝慧玲	謝慧玲	謝慧玲	謝慧玲	謝慧玲	謝慧玲	C
體育_2	李金堂	李金堂	李金堂	李金堂	李金堂	李金堂	D

科目	2A 教員室	2B 教員室	2C 教員室	2D 教員室	教員室
班主任	鍾嘉文	梁健琳	陳子榮	陳子榮	鍾嘉文
班主任	李建東	蔣俊賢	郭柏民	郭柏民	李建東
中文_1	鍾嘉文	陳子榮	C	曾慧明	C
中文_2				陳子榮	C
英文_1	劉植深	梁健琳	B	劉植深	B
英文_2	梁健琳	楊雲媚	B	楊雲媚	B
數學_1	鄭安琪	蔣俊賢	D	鄭安琪	D
數學_2	蔣俊賢	謝慧玲	C	蔣俊賢	D
數學_3	邱曉君	謝慧玲	C	謝慧玲	C
中國歷史	曾慧明	陳子榮	C	曾慧明	C
歷史	郭柏民	郭柏民	C	郭柏民	C
綜合人文科	李建東	郭柏民	C	廖德和	A
綜合科學	鄭安琪	何禮明	D	鄭安琪	D
科技_1	何業榮	何業榮	D	何業榮	D
科技_2	文覺坤	呂爽群	A	文覺坤	D
普通話	張玉興	張玉興	C	張玉興	C
音樂	賀翹楚	賀翹楚	C	賀翹楚	C
視覺藝術	謝熾莎	謝熾莎	D	謝熾莎	D
體育_1	謝慧玲	謝慧玲	C	謝慧玲	C
體育_2	李金堂	李金堂	D	李金堂	D

教員室電話：A房 - 2886 4038 B房 - 2645 0729 C房 - 2637 5589 D房 - 2646 8431

科目	3A 教員室	3B 教員室	3C 教員室	3D 教員室	教員室
班主任	曾淑儀	林永鴻	吳少年	賀翹楚	曾淑儀
班主任	張玉興	梁紹培	何美瑤	葉航銘	張玉興
中文_1	張玉興	張玉興	鄭謹	程佩貞	D
中文_2					
英文_1	曾淑儀	譚小玲	B	曾淑儀	B
英文_2	李梓浩	吳少年	B	吳少年	B
數學_1	梁明麗	張子龍	D	張子龍	D
數學_2	張子龍	蔡煒浩	D	蔡煒浩	D
數學_3		梁明麗	D	梁明麗	D
中國歷史	郭柏民	郭柏民	C	郭柏民	C
歷史	何美瑤	何美瑤	D	何美瑤	D
綜合人文科	廖德和	葉杰民	A	廖德和	A
綜合科學	葉航銘	梁紹培	D	葉航銘	D
科技_1	賀峰	何業榮	D	何業榮	D
科技_2	何業榮	文覺坤	D	呂爽群	A
科技_3	鄧廣發	鄧廣發	D	鄧廣發	D
普通話	文寶欣	文寶欣	D	文寶欣	D
音樂	賀翹楚	賀翹楚	C	賀翹楚	C
視覺藝術	林永鴻	林永鴻	C	林永鴻	C
體育_1	謝偉清	謝偉清	C	謝偉清	C
體育_2	李金堂	李金堂	D	李金堂	D

教員室電話：A房 - 2886 4038 B房 - 2645 0729 C房 - 2637 5589 D房 - 2646 8431

科目	4A 教員室		4B 教員室		4C 教員室		4D 教員室	
	陳國權 廖德和	B D	楊寶瑛 鄭安琪	B D	陳鳳恩 文寶欣	B D	陳子康 李煒浩	◎ B C
班主任	譚小玲	C	鍾嘉文	C	陳子康	C	陳子康	C
班主任	蔡煒浩	D	鄭安琪	D	文寶欣	D	李煒浩	B
中文_1	鄭 謹	C	鍾嘉文	C	陳子康	C	李煒浩	B
中文_2	譚小玲	B	楊雲嫻	B	鍾嘉文	B	程寶瑛	B
英文_1	李梓浩	B	程寶瑛	B	陳鳳恩	B	鄭安琪	D
英文_2	蔡煒浩	D	鄭安琪	D	李梓浩	D	仰曉君	C
數學_1	焦文龍	C	梁華彬	C	焦文龍	C	梁華彬	C
數學_2	梁華彬	C	梁華彬	C	梁華彬	C	洪敏賢	D
中國歷史	洪敏賢	D	洪敏賢	D	洪敏賢	D	謝熾莎	D
歷史	謝熾莎	D	謝熾莎	D	謝熾莎	D	謝熾莎	C
視藝	謝慧玲	C	謝慧玲	C	謝慧玲	C	謝慧玲	C
體育_1	李金堂	D	李金堂	D	李金堂	D	李金堂	D
體育_2	李金堂	D	李金堂	D	李金堂	D	李金堂	A
公民科	李建東	D	李建東	D	林厚德	A	林厚德	A
化學	丘鎮華	D	丘鎮華	D	丘鎮華	D	丘鎮華	D
地理	葉杰民	A	葉杰民	A	葉杰民	A	葉杰民	A
資通	呂奕群	A	呂奕群	A	呂奕群	A	呂奕群	A
企財	羅澤鋒	D	羅澤鋒	D	羅澤鋒	D	羅澤鋒	A
生物	紀維邦	C	紀維邦	C	紀維邦	C	紀維邦	C
物理	梁紹培	D	梁紹培	D	梁紹培	D	梁紹培	D
旅遊與款待	文寶欣	D	文寶欣	D	文寶欣	D	文寶欣	D
經濟	廖德和	A	廖德和	A	廖德和	A	廖德和	A
藝術教育_音樂	張玉興	C	張玉興	C	張玉興	C	張玉興	C
藝術教育_戲劇	賀 峰	A	賀 峰	A	賀 峰	A	賀 峰	C
藝術教育_攝影	林永鴻	C	林永鴻	C	林永鴻	C	林永鴻	A
藝術教育_數學	鄧廣發	D	鄧廣發	D	鄧廣發	D	鄧廣發	C
藝術教育_舞蹈	謝偉清	C	謝偉清	C	謝偉清	C	謝偉清	C

教員室電話：A房 - 2886 4038 B房 - 2645 0729 C房 - 2637 5589 D房 - 2646 8431

科目	5A 教員室		5B 教員室		5C 教員室	
	陳國權 廖德和	B A	林厚德 梁華彬	A C	陳國權 廖德和	◎ B D
中文_1	鄭 謹	C	鄭 謹	C	鄭 謹	C
中文_2	簡 慧	C	簡 慧	C	簡 慧	C
中文_3	陳慶昌	D	陳慶昌	D	陳慶昌	D
中文_4	陳國瑩	C	陳國瑩	C	陳國瑩	C
英文_1	馬國蔓	B	馬國蔓	B	馬國蔓	B
英文_2	林惠民	B	林惠民	B	林惠民	B
英文_3	曾淑儀	B	曾淑儀	B	曾淑儀	B
數學_1	蔡煒浩	D	蔡煒浩	D	蔡煒浩	D
數學_2	張子龍	D	張子龍	D	張子龍	D
數學_3	蔣俊賢	D	蔣俊賢	D	蔣俊賢	D
數學_4	梁明麗	D	梁明麗	D	梁明麗	D
數學_5	焦文龍	D	焦文龍	D	焦文龍	D
中國歷史	梁華彬	C	梁華彬	C	梁華彬	C
歷史	洪敏賢	D	洪敏賢	D	洪敏賢	D
視藝	林永鴻	C	林永鴻	C	林永鴻	C
體育_1	謝偉清	C	謝偉清	C	謝偉清	C
體育_2	李金堂	D	李金堂	D	李金堂	D
公民科	廖德和	A	廖德和	A	廖德和	A
化學	丘鎮華	D	丘鎮華	D	丘鎮華	D
地理	林煒漢	A	林煒漢	A	林煒漢	A
資通	賀 峰	A	賀 峰	A	賀 峰	A
企財	羅澤鋒	D	羅澤鋒	D	羅澤鋒	D
生物	紀維邦	C	紀維邦	C	紀維邦	C
物理	葉航銘	D	葉航銘	D	葉航銘	D
旅遊與款待	文寶欣	D	文寶欣	D	文寶欣	D
藝術教育_舞蹈	謝偉清	C	謝偉清	C	謝偉清	C
藝術教育_數學	鄧廣發	D	鄧廣發	D	鄧廣發	D
藝術教育_戲劇	鍾嘉文	C	鍾嘉文	C	鍾嘉文	C
藝術教育_音樂	賀翹楚	C	賀翹楚	C	賀翹楚	C
藝術教育_視藝	謝熾莎	D	謝熾莎	D	謝熾莎	D

教員室電話：A房 - 2886 4038 B房 - 2645 0729 C房 - 2637 5589 D房 - 2646 8431

科目	6A	教員室	6B	教員室	6C	教員室
程職員	程職員	紀維邦	紀維邦	簡熾	簡熾	林煒漢
班主任	程職員	D	梁明麗	C	簡熾	林煒漢
中文_1	陳子康	D	陳廣昌	D	簡熾	林煒漢
中文_2	吳少年	D	簡熾	D	黎雪芹	黎雪芹
英文_1	林萬民	C	吳少年	C		
英文_2	馬國華	B	林萬民	B		
英文_3	梁少珍	B	馬國華	B		
英文_4	陳鳳恩	B	梁少珍	B		
英文_5	張子龍	A	陳鳳恩	A		
數學_1	張子龍	B	張子龍	B		
數學_2	蔡煒浩	D	蔡煒浩	D		
數學_3	蔡煒浩	D	蔡煒浩	D		
數學_4	蔣俊賢	C	蔣俊賢	C		
數學_5	蔣俊賢	C	蔣俊賢	C		
中國歷史	邱曉君	C	邱曉君	C		
歷史	梁華彬	C	梁華彬	C		
視藝	洪敏賢	D	洪敏賢	D		
體育_1	林永鴻	C	林永鴻	C		
體育_2	謝偉清	C	謝偉清	C		
通識教育科_1	李金堂	C	李金堂	C		
通識教育科_2	林厚德	D	林厚德	D		
通識教育科_3	葉杰民	A	葉杰民	A		
化學	李建東	A	李建東	A		
地理	丘鎮華	D	丘鎮華	D		
資通	林煒漢	A	林煒漢	A		
企會財	賀峰	A	賀峰	A		
生物	羅澤鋒	D	羅澤鋒	D		
物理	紀維邦	C	紀維邦	C		
旅遊與款待	梁紹培	D	梁紹培	D		
藝術教育_舞蹈	文寶欣	D	文寶欣	D		
藝術教育_數藝	謝偉清	C	謝偉清	C		
藝術教育_戲劇	鄧廣發	C	鄧廣發	C		

教員室電話：A房 - 2886 4038 B房 - 2645 0729 C房 - 2637 5589 D房 - 2646 8431

戊、各項須知及備忘

1. 上課日期及時間

- 上課日期詳見於校曆表。
- 上課時間為上午8:00至下午3:50。
- 週會分中一至中三及中四至中六年級進行，舉行日期詳見於校曆表。
- 倘學生因參與活動而延遲離校時間，導師或老師須為學生填寫活動事項及活動時間，以供家長參考。家長可於學生手冊查閱子女活動時間，以便作出監管。
- 本校行五日制。
- 午膳時間為下午1:10至2:20

家長可鼓勵及支持同學積極投入課堂內或課堂外的學校生活，享受學習的樂趣。

2. 請假及遲到須知

- 病假：**
學生因病缺席，家長須在當日上午八時半前致電回校，否則一律當不依正確手續請假論。每十次不依正確手續請假扣操行分5分。學生須於病後返校當日向班主任呈交請假紀錄表，補辦請假手續。
以下情況因病缺席，須附註冊醫生證明文件：
1. 兩天或以上之病假。
2. 考試期間。
3. 校方指定的活動或集會(例如陸運會、畢業典禮等)。
註：學生若因特別原因不能上體育課，須呈交家長書函予體育老師查察。超過一週者，須出示醫生證明書。
 - 事假：**
須預先由家長致函班主任說明理由，經校方核准後方可請假，否則作逃學處分。
 - 早退：**
學生因病或急事早退，須經班主任或訓導老師及校務處核准，並於回校當日向班主任呈交請假信。因病早退者，必須由家長陪同離去。凡以上兩種情況，均須於事後補辦請假手續。凡不辦理早退手續而私自離校者，均作擅自離校兼逃學論，一律扣操行分30分，按嚴重程度進行停課反思。
 - 遲到：**
學生須於上課鐘聲前抵達學校，否則當遲到論。遲到者必須於門口接待處辦理登記遲到手續，並前往訓導室見當值訓導老師，完成儀容檢查後可返回課室，並把手冊交即堂老師簽署。如遲到多於一堂，而無合理解釋者，當曠課論。每次遲到均須即日參加改良班一小時。每遲到5次扣操行分5分，不設上限。
- 註：1. 逃學者，第一次扣操行分15分並停課一天進行反思。第二次扣操行分30分並停課二天進行反思。第三次扣操行分30分，停課三天並須面見訓導主任或副校長。如仍無改善，將個別處理。
2. 凡曠課者，每次扣5分並須即日參加改良班，累積滿3次者，須停課一天進行反思。

* 請家長協助子弟辦理請假手續，包括致電回校請假及簽署請假紀錄或呈交醫生紙。另請家長檢查子弟遲到紀錄，簽署及督促其出動情況。

家長應鼓勵及協助學生培養良好的守時習慣及責任感。

3. 校服及儀表標準

- 學生每天上學必須穿著整齊校服，上體育課當天必須攜帶學校指定體育服，配以純白色襪和以白色為主的運動鞋上體育課。
- 學生於星期六及假期返校，必須穿著整齊校服及出示學生証。
- 若天氣寒涼，學生可穿著校服。
- 氣溫在12℃以下時，女生亦可改穿灰色西褲或學校規定之運動長褲，可加穿純肉色絲襪。
- 氣溫在18℃以下時，學生可配戴純深藍色、純白色、或純黑色領巾。
- 氣溫在15℃以下時，學生可穿著純色羽絨襖或夾棉厚襖。
- 夏季及冬季校服標準已詳見於學生手冊內。

4. 獎懲制度、升留班及獲頒畢業證書標準

- 本校獎懲制度之制訂旨在培養學生良好品格，提高學習氣氛，培養積極態度及協助學生建立學習目標。
 - 舉凡在品學方面有傑出表現者，校方及家長教師會將給予此類學生加操行分、頒發嘉許獎狀或獎學金。
 - 凡觸犯校規者，校方將因應個別情況，給予口頭警告、扣操行分、停課、停學或開除學籍之處分。
 - 獎罰準則詳見於學生手冊內。
- 升級標準 — 學業與操行並重
 - 操行必須 C 級或以上；
 - 初中同學平均分必須50分或以上；高中同學成績必須40分或以上。

未達升級標準的處理方法

 - 操行D級——必須參加暑期計劃，表現良好者，方可升班；
 - 成績不合格——必須參加暑期補習班及補考，補考合格者，方可升班。

5. eClass短訊通告

- 本校常以eClass短訊作通知或提示，如留堂通知或提示出席活動等，敬希家長關注及細閱。

6. 課外閱讀安排

- 校方協助同學訂購報章，鼓勵同學閱報及分享。
- 每班均設有圖書櫃，方便同學隨時閱讀，並安排定時借閱，鼓勵同學閱讀。並設課外閱讀獎勵計劃，達目標同學可獲獎勵。獎勵詳情見於學生手冊內。
- 班主任亦會定時派發一些文章，讓同學於班主任節閱讀及進行討論。

良好的閱讀習慣乃優良學生學習的終極目標。家長與給予鼓勵及支持，讓子女愛上閱讀。

7. 家長通訊及家長教師會通訊之派發

- 家長通訊及家長教師會通訊為學校定期與家長溝通的渠道，我們希望家長通過閱讀通訊，可更了解學校的措施及活動，互相配合，共負管教子女之責任。
- 通訊發出當日以eClass短訊作提示，敬希查閱。

家長須細心閱讀通訊內容，了解學校的發展，鼓勵子女積極參與學校活動，培養對學校的歸屬感。家長亦可抽空參與家長教師會之活動，掌握子女在學情況，提高管教子女之能力。家長閱讀通訊後務必在eClass系統上按著覆查回覆。

8. 聯絡學校及反映意見之方法

- 為方便家長聯絡學校，特羅列有關聯絡電話於小冊子背頁，以便家長查詢各項事情。
- 如家長對學校或家長教師會有任何意見，可致電或來函本校或本會。又可於家長教師會通訊填寫家長意見欄，俾能收集意見，向有關部門反映及跟進。
- 另特羅列飯商及校服商的地址及電話，以便家長查詢。

	名稱	地址	電話
飯商	泛亞飲食有限公司	沙田火炭禾穗街5-13號	2690 4840
	(活力午餐)	大家樂中心	2696 3006
校服商	豐昌順	沙田禾輦商場2樓9-10號	2684 1387
校服商	維多利	沙田乙明邨 明信樓地下45號	2637 3313

家長的責任

- 每日閱讀手冊為家長應有的責任，督促同學完成功課及準備測驗、默書，並定期在手冊內簽署及留意同學出勤情況。
- 與同學分享學習新聞及圖書資訊，鼓勵同學閱讀及思考。
- 對同學多關心、多溝通、多欣賞、多鼓勵、多支持。

9. 課業政策 - 家長版

• 課業的作用

有效益的家課，能讓學生在課堂以外的時間延展學習，並鞏固課堂所學，加強對課題的理解，建構知識。

• 功能

1. 鞏固課堂學習，並讓學生為新課題作準備，在教師的適切指導下，促進學生自學。
2. 協助學生瞭解自己的學習進度及問題，繼而尋求解決疑難的方法。
3. 幫助教師瞭解學生的學習狀況，調整教學計畫及策略，為學生提供適切的回饋，促進學生的學習。
4. 評估學生在汲取知識、掌握技能及培養良好態度和正面價值觀等各方面的表現，有效回饋課程的規畫與實施。
5. 讓家長瞭解子女的學習進度和特質，從而能適時作出支援、鼓勵和欣賞。

• 家課的數量

1. 學科之家課量大約與該科之節數成正比，而各科會按其專業判斷，制訂其科本的課業政策及家課數量。
2. 教師會盡量因應學生程度及需繳交的功課量，分配份量適中的家課。
3. 在試前時段家課大多會以溫習為主，以輔助學生溫習所學，減低其應試的壓力。

• 家長配合

1. 學生家長可透過e-class系統及學生手冊，查閱子女須要繳交的功課項目，並給予跟進。
2. 適時檢查及簽署e-class家長通訊及學生手冊的通知家長事項。
3. 鼓勵子女盡量於最少一天前完成家課，以便遇到困難時，有足夠時間向老師詢問。
4. 學生如欠交功課，須參加改良班。若經常欠交，科任老師會與家長聯絡，以寫手冊或致電通知家長的形式，溝通協商，以幫助學生改善學習習慣。
5. 如發現子女完成家課有個別困難或問題，可隨時與班主任或科任老師聯絡，以便了解子女呈交家課之情況。

10. 生涯規劃

- 通過各級的「生涯規劃課」，協助學生訂立目標，發揮潛能，探索多元出路。
 - 中一：認識自我，建立目標，提升自理能力
 - 中二：了解自己，培養良好品格(有責任感)
 - 中三：預備選科，學習為自己的決定負責任。
 - 中四：認識不同路向，了解人生規劃的重要，挑戰自我
 - 中五：追尋夢想，探索多元出路
 - 中六：確定升學就業路向，堅毅不屈地為自己創造未來

請家長留意及支持子女的生涯規劃「生涯規劃課」和相關活動。

- 運用《生涯規劃手冊》，讓初中學生建立良好的學習習慣和認識個人性格強項，並讓初中學生盡早認識生涯規劃的概念，懂得計劃將來、如何選科和訂立升學目標。

請家長協助子女在學期初訂立學習目標，並在每次考試後作檢討及反思。其次，請家長督促子女的完成《生涯規劃手冊》。

- 運用《學習歷程檔案手冊》，讓高中學生建立良好的學習習慣和瞭解個人性格強項，並讓中學生運用生涯規劃的概念，懂得訂立學習目標和升學就業的方向。

請家長鼓勵子女盡量早計劃自己的將來路向，紀錄和檢視自己在學術及課外活動的學習過程。其次，請家長督促子女的完成《學習歷程檔案手冊》。

11. 課外閱讀獎勵計劃

(一) 計劃細則

1. 有興趣的同學可到圖書館索取報告表及「閱讀檔案」資料套，以存放各項閱讀紀錄。
2. 閱讀題材：
 - 內容必須益智、健康，不包括教科書、雜誌、與學科知識無關的漫畫書。
 - 報章及科目提供的篇章。
3. 閱讀報告類型：
 - 同學可提交自選讀書報告、科目讀書報告及網上閱讀測試。
 - 5篇報章或科目提供的篇章，可作一本課外書籍計算。
4. 達標數量：

級別	上學期		下學期		全年閱讀量 (本)
	中文圖書(本)	英文圖書(本)	中文圖書(本)	英文圖書(本)	
	讀書報告	讀書報告	讀書報告	讀書報告	
中一	4	3	4	3	14
中二	5	3	5	3	16
中三	6	3	6	3	18
中四	8	4	8	4	24
中五	8	4	8	4	24
中六	6	3	6	3	18

(二) 獎勵

1. 同學如能於每學期完成指定閱讀報告數量，該學期將獲加10分操行積點，以示獎勵。
2. 設金、銀、銅獎
 - 須先完成全年的達標的要求，往後只計算讀書報告、親子讀書報告、網上閱讀測試及口頭匯報。

• 讀書報告數量：

獎項	閱讀報告數量	獲頒獎狀
金獎	40本或以上	榮譽
銀獎	30本 - 39本	優異
銅獎	20本 - 29本	良好

- 獲獎同學可獲贈書券及獎狀，並顯示於下學期成績表上。

(三) 舉辦日期

每學年9月至5月止。

12. 閱讀萬里通計劃

- 為鼓勵同學樂於閱讀，學校推出「閱讀萬里通計劃」，同學只要借閱圖書、參加與閱讀相關活動或完成閱讀報告，便可獲得相應里數，換取下列獎品。

里數	獎品
最高里數 (名額3-5位)	神秘大獎(例：酒店自助餐券/即影即有相機)
120	\$50電影券
50	精美禮品(例：毛公仔) \$20 嗜茶券(天仁茗茶) \$20書券
30	\$10 麥當勞禮券 \$10小食部現金券 \$10書券 精美文具 期間季節限定禮物(例：月餅、朱古力...)
10	\$5小食部現金券 1小時自由時光券(免午餐改良班)(1學年有效期)

- 換取里數方法：

活動項目	里數(公里)	備註
借閱圖書1本	2	(每學期上限：50公里)
參加圖書館活動(例：每月一試)	2	
出席與閱讀有關活動(例：悅讀茶座)	5	
成為「悅讀之星」	5	
完成下列不同形式閱讀報告：	5/10/15	
• 新學詞語(5個)、利用新學詞語造句(5句)	5	交圖書館
• 繪畫 (例：封面設計、書籤設計、繪畫情節...)	5	交圖書館
• 介紹人物/角色	5	交圖書館
• 應用性質 (應用從書中學到的知識，例如：摺紙/ 某項技能)	5/10	交圖書館
• 向任何老師口頭推介圖書(內容/感想)	5/10	老師在記錄卡上簽名評分
• 撰寫50字以上好書推介	10/15	中英文老師評分



獎賞

神祕大獎
最高里數(3-5名)



\$50
120公里

電影券

\$20

奶茶券 / 書券 /
精美書盒
50 公里



\$10
30 公里

麥當勞券 /
小食咖啡 / 書券 /
精美文具

\$5

小食咖啡 /
1小時自由時光券
15 公里



換領方法



5-15 公里
完成不同閱讀報告

5 公里
成為悅讀之星



5 公里
出席閱讀相關活動

2 公里

參加圖書館活動



2 公里

借閱圖書 1 本



•以英文視高閱讀報告/借閱英文書，里數須雙倍計算。

13. 家長教師會活動

- 為方便家長預先安排時間參與本會活動，特匯列21-22年度各項活動日期，以備參考。

日期(日/月/年)	活動名稱	參與級別
常務會議開會日期： 2/9/2022 · 16/12/2022 · 3/3/2023 · 16/6/2023		
23-9-2022 (五)	家長晚會	全校
14-11-2022 (一)	陸運會	全校
15-11-2022 (二)	陸運會家教會競技暨頒獎禮	全校
23-11-2022 (三)	水果日(一)	全校
25-11-2022 (五)	家長晚會	全校
18-12-2022 (日)	家教會旅行	全校
19-2-2023 (日)	家長日	全校
3-3-2023 (五)	家教會燒烤	全校
26-4-2023 (三)	水果日(二)	全校
12-5-2023 (五)	家長晚會	全校
20-8-2023 (日)	中一迎新日	中一新生及家長

家長教師會活動日期表

家長教師會活動日期表

台山商會中學

月份	星期		日	一	二	三	四	五	六	備註
	周次									
2022 九月	1					1*	2	3		1/9 開學日 2/9-16/9 特別日上課時間 2/9 常務會議(一) 9/9 教師集體備課(下午) 12/9 中秋節翌日 23/9 家長晚會 30/9 教師發展日
	2	4	5	6*	7	8	9	10		
	3	11	12	13°	14	15	16	17		
	4	18	19	20	21	22	23*	24		
	5	25	26	27	28	29	30*			
十月	5							1		1/10 國慶日 4/10 重陽節 6/10 領袖訓練 7/10 戶外學習日 11/10 學生會諮詢日 12/10 學生會投票日 20/10-28/10 中一至中六測驗周 29/10 校友日 31/10 教師集體備課(下午)
	6	2	3	4	5	6	7	8		
	7	9	10	11*	12	13	14#	15		
	8	16	17	18	19	20	21	22		
	9	23	24	25	26	27	28	29*		
	10	30	31							
十一月	10			1	2	3	4#	5		2/11-3/11 書展 11/11 領袖先鋒日 14/11-15/11 陸運會 16/11 陸運會補假 23/11 水果日(一) 25/11 家長晚會
	11	6	7	8	9	10	11	12		
	12	13	14*	15*	16	17	18#	19		
	13	20	21	22°	23	24	25*	26		
	14	27	28	29+	30					
十二月	14				1	2#	3			9/12 畢業禮 16/12 常務會議(二) 18/12 親子旅行 20/12 聖誕綜藝會 21/12-2/1 聖誕及新年假
	15	4	5	6	7	8	9*	10		
	16	11	12	13	14	15	16*	17		
	17	18	19	20*	21	22	23	24		
	18	25	26	27	28	29	30	31		
2023 一月	19	1	2	3*	4	5	6	7		5/1-13/1 中一至中五級上學期考試 18/1 台中同樂慶新春 19/1-31/1 農曆新年假期
	20	8	9	10	11	12	13	14		
	21	15	16	17	18*	19	20	21		
	22	22	23	24	25	26	27	28		
	23	29	30	31						
二月	23				1	2	3	4		7/2-17/2 中六畢業試 14/2 教師集體備課(下午) 15/2-17/2 中五生物營 19/2 家長日 20/2 家長日補假 21/2-24/2 中六對卷日 27/2 中六自修放假及清理儲物櫃
	24	5	6	7	8	9	10#	11		
	25	12	13	14	15	16	17	18		
	26	19*	20	21	22	23	24#	25		
	27	26	27	28+						

○：家長教師會活動 #：全方位學習節(下午四時下課)

2022-2023 年度校曆表

月份	星期		日	一	二	三	四	五	六	備註
	周次									
三月	27					1	2	3	4	3/3 家長教師會燒烤及常務會議(三)
	28	5	6	7	8	9	10#	11		15/3-16/3 書展 20/3 畢業禮補假 22/3-31/3 中一至中五級測驗周 27/3 教師發展日
	29	12	13	14°	15	16	17#	18		
	30	19	20	21	22	23	24	25		
	31	26	27*	28	29	30	31			
	四月	31								1
32		2	3	4	5	6	7	8		
33		9	10	11	12	13	14	15		
34		16	17	18	19	20	21#	22		
35		23	24	25	26	27	28	29		
36		30								
五月	36		1	2+	3	4	5#	6		1/5 勞動節 12/5 家長晚會 18/5 教師發展日 26/5 佛誕
	37	7	8	9	10	11	12*	13		
	38	14	15	16°+	17	18*	19#	20		
	39	21	22	23	24	25	26	27		
	40	28	29	30	31					
六月	40					1	2	3		9/6 中一至中五清理儲物櫃 9/6-21/6 中三期終考試 14/6-15/6 中三中英數系統性評估 13/6-21/6 中一至中二、中四至中五期終考試 16/6 常務會議(四) 19/6 中三中英數系統性評估後備日 22/6 端午節 26/6-27/6 對卷日
	41	4	5	6	7	8	9	10		
	42	11	12	13	14	15	16	17		
	43	18	19	20	21	22	23	24		
	44	25	26	27	28	29	30			
七月	44								1	1/7 特別行政區成立紀念日 13/7-14/7 中一新生註冊 17/7 散學禮 18/7 中一入學前香港學科測驗 19/7 香港中學文憑試放榜
	45	2	3	4	5	6	7	8		
	46	9	10	11	12	13	14	15		
	47	16	17*	18	19	20	21	22		
	48	23	24	25	26	27	28	29		
	49	30	31							
八月	49			1	2	3	4	5		20/8 中一級家長迎新日
	50	6	7	8	9	10	11	12		
	51	13	14	15	16	17	18	19		
	52	20	21	22	23	24	25	26		
	53	27	28	29	30	31				

○：低年級周會 +：高年級周會 灰字：公眾假期 /：學校假期